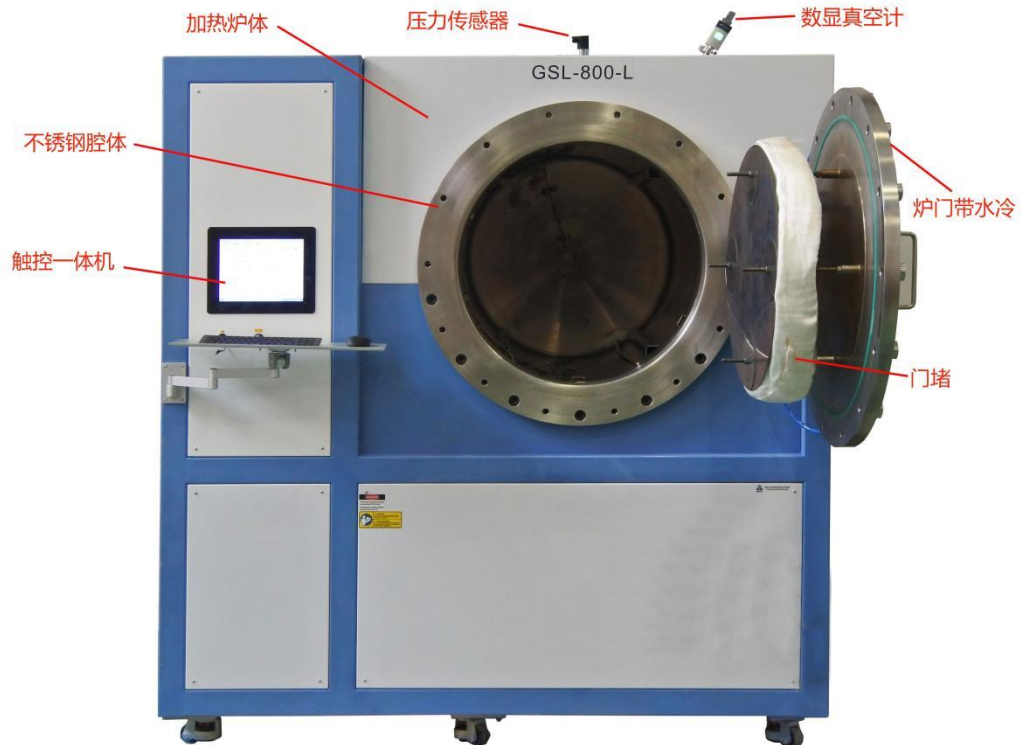




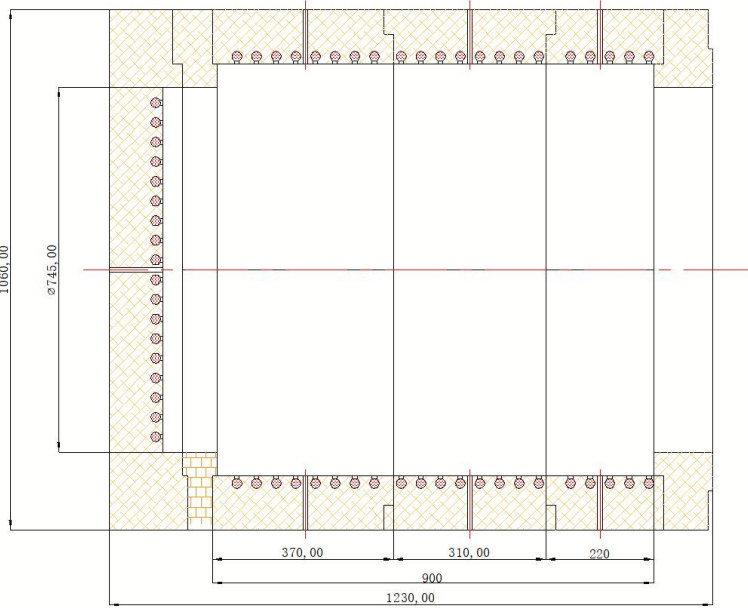
800℃高洁净真空气氛高压热处理炉（腔体Φ720mm*900mm 深）

（容积：366L）

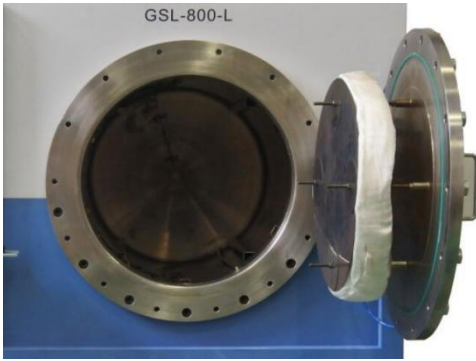
型号：GSL-800-L

GSL-800-L 是一款最高温度 800℃ 热处理炉，采用 310S 不锈钢腔体，外部加热，腔体尺寸：Φ720mm*900mm（深），容积：366L，可正压烧结，750℃ 耐压 0.25MP，可真空烧结，最高真空度 5.0×10^{-3} pa（分子泵），可流动气氛烧结，内部腔体采用全不锈钢材质，保证炉内的洁净环境，控温系统采用英国欧陆管内管外串级控制，四个加热区，控温精度 $\pm 5^\circ\text{C}$ ，可用于真空/高压/气氛下的烧结处理，例如高压氧环境下热处理超导材料（YBCO）。

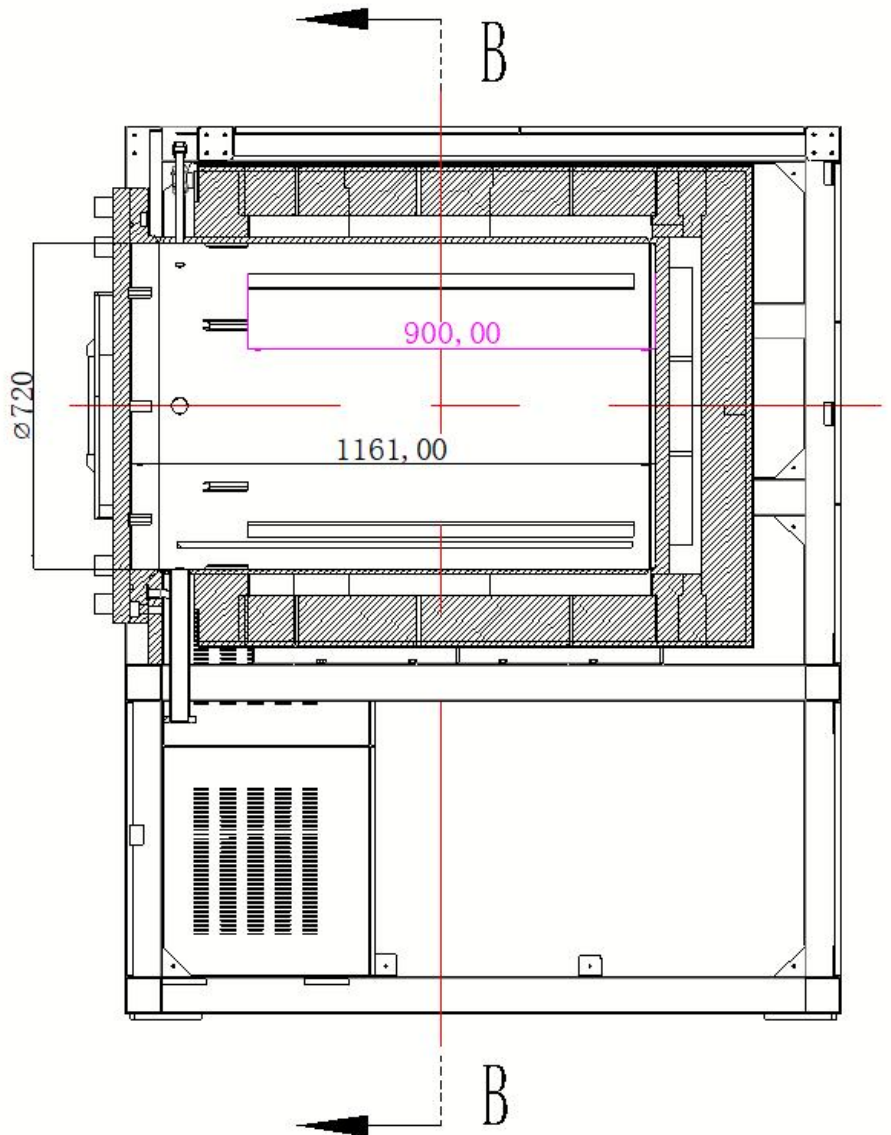


<p>规格型号</p>	<p>800℃高洁净真空气氛高压热处理炉(腔体Φ720mm*900mm深)GSL-800-L</p>
<p>产品特点</p> 	<ul style="list-style-type: none"> • 采用不锈钢腔体 310S, 腔体尺寸: Φ720mm*900mm 深(容积: 366L) 可用空间: 500mm-500mm-500mm (立方空间) 内部为全金属材质, 保证洁净 • 工作压力与温度: 工作最大压力(绝对压力) 0.25MP (750℃) 0.35MP (500℃) • 四个加热区(圆形三个温区+底部一个温区)使腔体内温场更加均匀, 腔体内温场达±10℃(流动气氛下) • 高纯氧化铝纤维作为炉膛材料, 表面涂有氧化铝涂层, 可提高炉膛加热效率, 延长炉膛使用寿命。 • 双层壳体结构, 并带有风冷系统, 可保证壳体表面温度较低。 • 装有压力传感器和电磁泄压阀, 具备自动恒、压超压泄压功能, 确保设备安全 • 采用英国欧陆串级控制, 使控温精度更加精确 • 带有管内管外测温, 可监控管内管外的温度 • 带有1路质量流量计进气系统, 流量为5L/min • 带有机械泵真空系统, 可自动启动/手动启动 •
<p>加热炉基本参数</p> 	<ul style="list-style-type: none"> • 电源电压 AC 三相 380V 50/60HZ, 最大功率:60KW • 长期工作温度: 800℃(流动气氛/真空状态) • 控温热电偶:七根K型(腔体内三根和腔体外四根) • 加热区长度 900mm(370+310+220) • 升温速率: ≤5℃/min • 加热元件: 掺钼铁铬铝电阻丝 

不锈钢腔体



- 材质：310S
- 内部有效尺寸： $\Phi 720 \times 900$ 深（64L）
- 密封方式：采用法兰压紧 O 型圈方式
- 腔体炉门采用水冷方式
- 门上装有纤维布门堵不掉渣，可以保持腔体洁净
- 安装了一个电磁阀和一个排气口，当炉管内的气压高于所设定的压力值时，腔体的压力通过安装在法兰上的电磁阀自动释放
- 安装了一个高温型的压力变送器（测量范围为 2MPa），炉管内压力值显示在触摸屏上
- 配有一个德国英福康的真空计，
- 一个 $\Phi 12.7$ 进气口，并通过一个电磁不锈钢针阀控制进气的通断
- 一个 $\Phi 12.7\text{mm}$ 出气口，并通过一个电磁不锈钢针阀控制出气的通断
- 安装了一个比例卸荷阀，一个内螺纹接口作为排气口使用，在电磁阀损坏的情况下，炉管内压力超过上限压力时，阀自动打开排气，起到了二次保护的作用
- 预留有 KF40 抽气口（高压使用需采用高压球阀+KF40 挡板阀配合使用）



温控系统

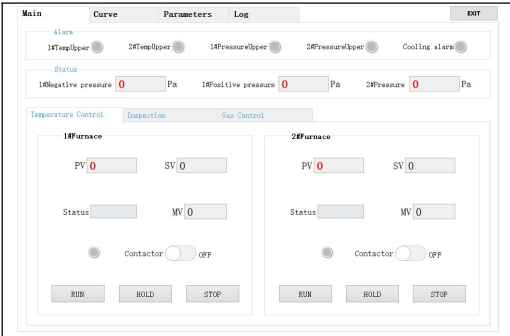


- 包含一款欧陆 EPC3000 型温度控制器
- 采用串级控制，使控温精度更加精准
- PID 自动控温系统
- 智能化 24 段可编程控制
- 默认 DB9 PC 通讯连接端口
- 控温精度：±5℃

所有的电气元件都通过 UL 或 MET 认可，并可通过世界范围内的其他相关安全测试

控制系统

- 通过触摸屏可以设置升--恒--降温曲线
- 腔体内压力，真空度，温度都可以在触摸屏内实时显示
- 可以通过触摸屏设置参数，做恒压控制，恒定压力范围 0.01MPa-0.2MPa
- 实验数据可以进行保存，记录，下载，也可以生成工艺曲线保存，下次实验时调取



真空度（选配）

- 标配机械泵，三相 VRD-36, 真空度可以达到 10^{-2} torr
- 配套分子泵，真空度可以达到 10^{-5} torr



冷水机（选配）



- 型号：CW-6300
- 电源：AC220V 50HZ
- 功率：3.5KW
- 工作电流：3.4~18.1A
- 制冷量：26826 Btu/h
- 水箱容量：40L
- 出入水口：Rp1"
- 泵最大水流速度：75L/min

外型尺寸

炉体长宽高：2000*1900*2200mm



重量

重量约:1900KG